

Bank of England

Sut i wirio eich arian papur

Eich Arweiniad Symbl i wirio eich arian papur





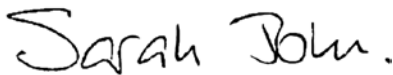
Cyflwyniad

Mae'r arweiniad syml hwn yn eich helpu chi i adnabod arian papur dilys Bank of England gan ffocysu ar ddwy nodwedd diogelwch allweddol.

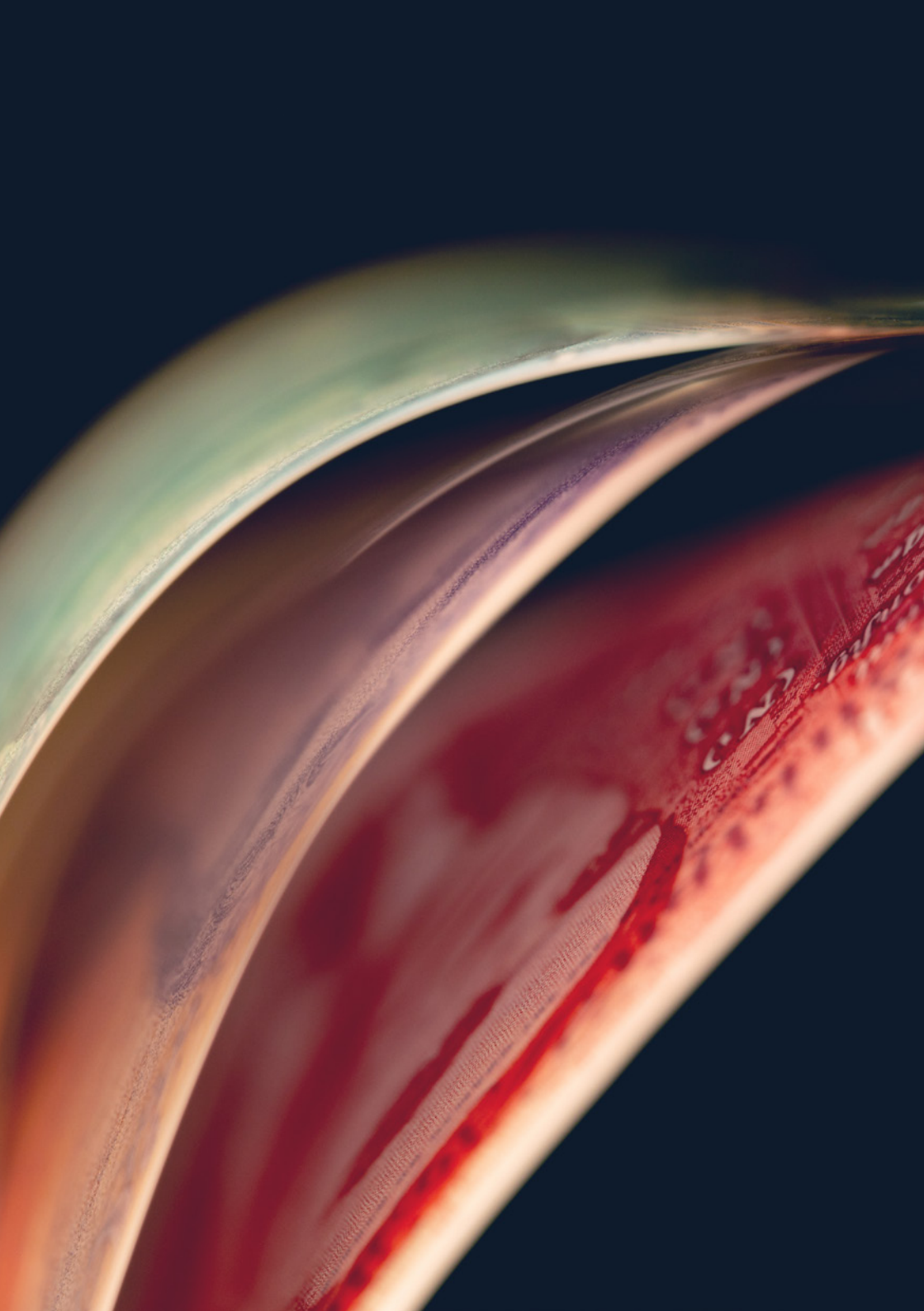
Mae arian papur ffug yn brin, fel arfer mae'n talu i fod yn ofalus gan nad oes gwerth iddynt.

Rydyn ni hefyd yn darparu ystod o ddeunyddiau addysgiadol eraill ynglŷn â'n arian papur a'u nodweddion diogelwch, gan gynnwys ffilmiau a hyfforddiant ar-lein.

Ewch i bankofengland.co.uk/banknotes am ragor o adnoddau a gwybodaeth.



Sarah John,
Prif Ariannydd a
Chyfarwyddwr Gweithredol Bancio



Cynnwys

- 4 Nodweddion diogelwch allweddol**
- 6 Gwiriwch fwy o nodweddion diogelwch ar eich papur £5**
- 8 Gwiriwch fwy o nodweddion diogelwch ar eich papur £10**
- 10 Gwiriwch fwy o nodweddion diogelwch ar yr arian papur £20**
- 12 Gwiriwch fwy o nodweddion diogelwch ar yr arian papur £50**
- 14 Cynllun Gwirio Arian Papur**
- 15 Beth i'w wneud os ydi'ch busnes chi'n derbyn arian papur ffug**
- 16 Nodweddion ar gyfer pobl ddall neu'n rhannol ddall**
- 19 Cyngor a gwybodaeth**
- 19 Sut ydw i'n cyfnewid arian papur Bank of England sydd wedi'i dynnu o gylchrediad?
- 19 Pryd dylwn i wirio arian papur?
- 19 Beth ddyliwn i wneud os ydw i'n meddwl bod gen i arian papur ffug?
- 20 Pa fath o lamp uwchfioled (UV) ddyliwn i ei defnyddio i wirio os ydi arian papur yn ddilys?
- 20 Alla i ddefnyddio datgelydd-bin i wirio os ydi arian papur yn ddilys?
- 20 Ddyliwn i ddefnyddio peiriant gwirio arian papur?
- 20 Beth ddyliwn i wneud gydag arian papur wedi'i ddifrodi?
- 20 Ble galla i ddod o hyd i wybodaeth ar holl arian cyfredol y DU?

Nodweddion diogelwch allweddol

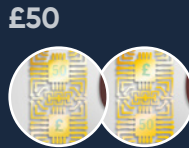
Gellir gwirio ein holl arian papur gan ddefnyddio yr un ddywy nodwedd allweddol.

① Newid yn y ddelwedd hologram

Gwyrwch yr arian papur o ochr i ochr. Gwiriwch y **geiriau'n newid** rhwng gwerth yr arian papur 'Five', 'Ten', 'Twenty' neu 'Fifty' a 'Pounds'.



O fewn y ddau sgwar aur ar du blaen y papur £50, mae'r **delweddau'n newid** rhwng y symbol '50' a '£' pan y mae'r arian papur wedi'i wyro.



② Ffenest dryloyw

Edrychwch ar y ddelwedd fetaleg dros y ffenest.

Gwiriwch fod y ffoil yn **aur ar du blaen** y £5 a'r £10, **aur a glas** ar du blaen y £20 ac **aur a gwyrdd** ar du blaen y £50. Mae'r ffoil yn **arian ar gefn** yr holl arian papur.



Edrychwch am **ail ffenest fechan** ar gornel gwaelod papur £20 a £50.





Gwiriwch fwy o nodweddion diogelwch ar eich papur £5



Darn ffoil gwyRDD

Mae darn ffoil gwyRDD, crwn yn cynnwys y geiriau 'BLENHEIM'. Fe ddewch o hyd i hwn ar gefn eich arian papur, yn union y tu ôl i'r goron arian ar y tu blaen.



Mae portread o'r Frenhines yn y ffenest dryloyw

Mae portread o'r Frenhines wedi'i argraffu yn y ffenest gyda '£5 Bank of England' wedi ei argraffu ddwywaith o amgylch yr ymyl.



Ymyl yn newid lliw

Pan yr ydych yn gwyrdd y'r arian papur, bydd ymyl lliw o amgylch ochr y ffenest dryloyw yn newid o biws i wyrdd. Mae'r symbol '£' yn y ffenest yn newid o biws i wyrdd.



Darn ffoil arian

Mae darn ffoil arian yn cynnwys delwedd 3D o goron y coroni. Fe ddewch o hyd i hwn uwchben y ffenest dryloyw ar du blaen yr arian papur.



Teimlad y polymer a phrint ar godi

Mae'r arian papur wedi cael ei argraffu ar bolymer, sy'n ddeunydd plastig tenau a hyblyg. Ar du blaen yr arian papur, gallwch deimlo print ar godi ar y geiriau 'Bank of England' ac ar y gornel dde ar y gwaelod, o amgylch y rhif '5'.



Ansawdd yr argraffiad

Mae'r llinellau a lliwiau argraffedig ar yr arian papur yn fain a chllir, heb ysbrychu nag ymylon aneglur. Os ydych chi'n defnyddio chwydd-wydr, fe welwch werth yr arian papur wedi ei ysgrifennu mewn llythrennau bychain a rhifau dan y portread o'r Frenhines.



Rhif uwchfioled

Dan olau uwchfioled o ansawdd da, mae'r rhif '5' yn ymddangos mewn coch a gwyrdd llachar ar du blaen yr arian papur, wrth ei osod yn erbyn cefndir mwy di-liw.

Gwiriwch fwy o nodweddion diogelwch ar eich papur £10



Darn ffoil copr

Mae darn ffoil copr siap-llyfr yn cynnwys y llythrennau 'JA'. Fe ddewch o hyd i hwn ar gefn yr arian papur, yn union y tu ôl i'r goron arian ar y tu blaen.



Mae portread o'r Frenhines yn y ffenest dryloyw

Mae portread o'r Frenhines wedi'i argraffu ar y ffenest gyda '£10 Bank of England' wedi'i argraffu ddwywaith o amgylch yr ymyl.



Cwilsyn newid lliw

Pan rydych yn gwyro'r arian papur, bydd cwilsyn lliw ar ochr y ffenest dryloyw'n newid o biws i oren.



Darn ffoil arian

Mae darn ffoil arian yn cynnwys delwedd 3D o goron y coroni. Fe ddewch o hyd i hwn uwchben y ffenest dryloyw ar du blaen yr arian papur.



Teimlad y polymer a phrint ar godi

Mae'r arian papur wedi cael ei argraffu ar bolymer, sy'n ddeunydd plastig tenau a hyblyg. Ar du blaen yr arian papur, gallwch deimlo print ar godi ar y geiriau 'Bank of England' ac ar y gornel dde ar y gwaelod, o amgylch y rhif '10'.



Ansawdd yr argraffiad

Mae'r llinellau a lliwiau argraffedig ar yr arian papur yn fain a chllir, heb ysbrychu nag ymylon aneglur. Os ydych chi'n defnyddio chwydd-wydr, fe welwch werth yr arian papur wedi ei ysgrifennu mewn llythrennau bychain a rhifau dan y portread o'r Frenhines.



Rhif uwchfioled

Dan olau uwchfioled o ansawdd da, mae'r rhif '10' yn ymddangos mewn coch a gwyrdd llachar ar du blaen yr arian papur, wrth ei osod yn erbyn cefndir mwy di-liw.

Gwiriwch fwy o nodweddion diogelwch ar yr arian papur £20



Darn ffoil piws

Mae darn ffoil, piws a chrwn yn cynnwys y llythyren 'T'. Fe ddewch o hyd i hwn ar gefn yr arian papur, yn union y tu ôl i'r goron arian ar y tu blaen.



Mae portread o'r Frenhines yn y ffenest dryloyw

Mae portread o'r Frenhines wedi'i argraffu ar y ffenest gyda '£20 Bank of England' wedi'i argraffu ddwywaith o amgylch yr ymyl.



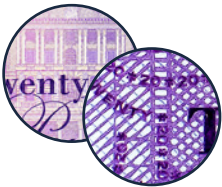
Darn ffoil arian

Mae darn ffoil arian yn cynnwys delwedd 3D o goron y coroni. Fe ddewch o hyd i hwn uwchben y ffenest dryloyw ar du blaen yr arian papur.



Teimlad y polymer a phrint ar godi

Mae'r arian papur wedi cael ei argraffu ar bolymer, sy'n ddeunydd plastig tenau a hyblyg. Ar du blaen yr arian papur, gallwch deimlo print ar godi ar y geiriau 'Bank of England' ac ar y gornel dde ar y gwaelod, dros y ffenest fechan.



Ansawdd yr argraffiad

Mae'r llinellau a lliwiau argraffedig ar yr arian papur yn fain a chllir, heb ysbrychu nag ymylon aneglur. Os ydych chi'n defnyddio chwydd-wydr, fe welwch werth yr arian papur wedi ei ysgrifennu mewn llythrennau bychain a rhifau dan y portread o'r Frenhines.



Rhif uwchfioled

Dan olau uwchfioled o ansawdd da, mae'r rhif '20' yn ymddangos mewn coch a gwyrdd llachar ar du blaen yr arian papur, wrth ei osod yn erbyn cefndir mwy di-liw.

Gwiriwch fwy o nodweddion diogelwch ar yr arian papur £50



Darn ffoil coch

Mae darn ffoil coch a metalig yn cynnwys y llythrennau 'AT'. Fe ddewch o hyd i hwn ar gefn yr arian papur, yn union y tu ôl i'r goron arian ar y tu blaen.



Mae portread o'r Frenhines yn y ffenest dryloyw

Mae portread o'r Frenhines wedi'i argraffu ar y ffenest gyda '£50 Bank of England' wedi'i argraffu ddwywaith o amgylch yr ymyl.



Darn ffoil arian

Mae darn ffoil arian yn cynnwys delwedd 3D o goron y coroni. Fe ddewch o hyd i hwn uwchben y ffenest dryloyw ar du blaen yr arian papur.



Teimlad y polymer a phrint ar godi

Mae'r arian papur wedi cael ei argraffu ar bolymwr, sy'n ddeunydd plastig tenau a hyblyg. Ar du blaen yr arian papur, gallwch deimlo print ar godi ar y geiriau 'Bank of England' ac ar y gornel dde ar y gwaelod, dros y ffenest fechan.



Ansawdd yr argraffiad

Mae'r llinellau a lliwiau argraffedig ar yr arian papur yn fain a chllir, heb ysbrychu nag ymylon aneglur. Os ydych chi'n defnyddio chwydd-wydr, fe welwch werth yr arian papur wedi ei ysgrifennu mewn llythrennau bychain a rhifau dan y portread o'r Frenhines.







Rhif uwchfioled

Dan olau uwchfioled o ansawdd da, mae'r rhif '50' yn ymddangos mewn coch a gwyrdd llachar ar du blaen yr arian papur, wrth ei osod yn erbyn cefndir mwy di-liw.

Cynllun Gwirio Arian Papur

Ydych chi'n fanwerthwr neu'n fusnes? Ymunwch â'n Cynllun Gwirio Arian Papur am ddim er mwyn helpu i ddiogelu eich busnes rhag arian papur ffug a gwiriwch y newyddion diweddaraf ar arian papur.

Mae'r Cynllun Gwirio Arian Papur yn eich helpu chi i:

	<p>Hyfforddi eich staff fel eu bod yn gallu gwirio arian papur yn hyderus pan yn gwerthu</p>
	<p>Sicrhau bod eich staff yn gwybod beth i'w wneud gydag arian parod ffug</p>
	<p>Wneud yn siŵr eich bod yn gwybod y diweddaraf ynglŷn â'r ymarfer gorau</p>
	<p>Ddysgu am ddatblygiadau pwysig ynglŷn ag arian papur</p>

Ymunwch â'n Cynllun Gwirio Arian Papur:
bankofengland.co.uk/banknote-checking-scheme

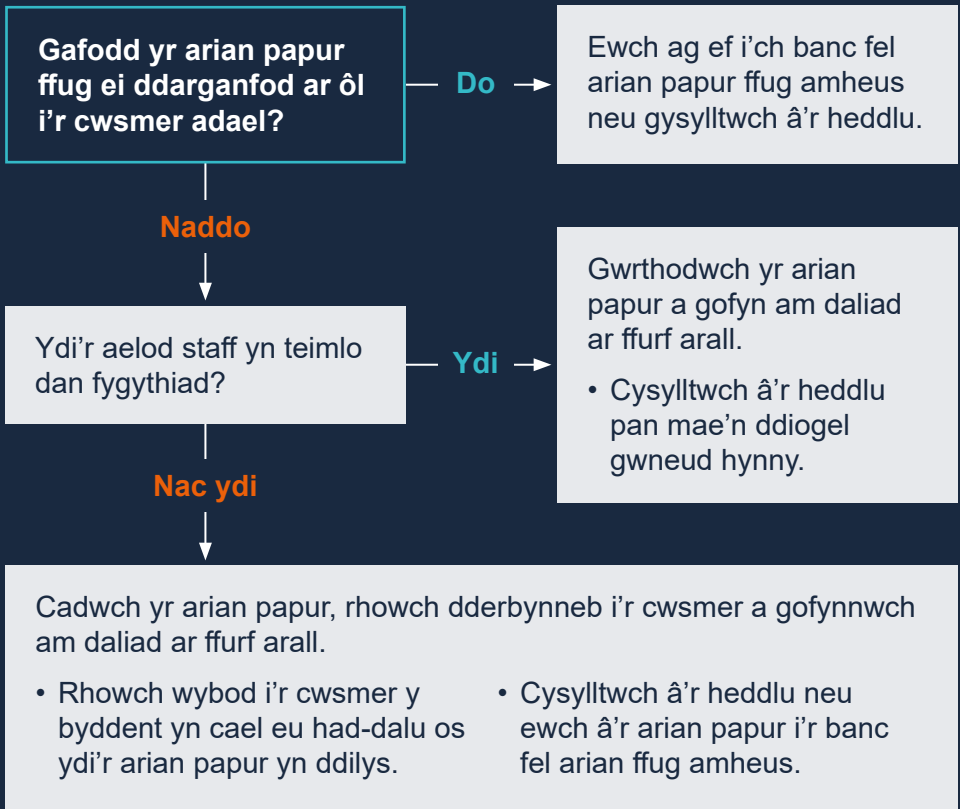
Peidiwch â gadael i arian papur ffug fod yn gost i'ch busnes, i'ch cwsmeriaid na'ch enw da.



Beth i'w wneud os ydi'ch busnes chi'n derbyn arian papur ffug

Mae'n help i gael polisi cwmni eglur ar beth ddylai staff wneud os ydynt yn derbyn arian papur ffug. Gall hyn osgoi colled ariannol i'ch busnes ac amddiffyn aelodau staff.

Yr ymarfer gorau ydi i ddilyn y camau hyn:



Nodweddion ar gyfer pobl ddall neu'n rhannol ddall

Yr uchaf ydi gwerth yr arian parod, y mwyaf ydyw o ran maint. Y rhain ydi'r meintiau'n fras:

- £5 – 125mm x 65mm
- £10 – 132mm x 69mm
- £20 – 139mm x 73mm
- £50 – 146mm x 77mm

Ar du blaen yr arian papur (yr ochr gyda'r print ar godi), gall y gwerth gael ei ddarganfod trwy'r nifer o glystyrau o smotiau ar godi ar y gornel chwith uchaf. Nid oes gan y £5 un, mae gan £10 ddau, mae gan £20 dri ac mae gan £50 bedwar clwstwr.







Cyngor a gwybodaeth

Sut ydw i'n cyfnewid arian papur Bank of England sydd wedi'i dynnu o gylchrediad?

Yn Swyddfa'r Post – Gall Swyddfa'r Post dderbyn arian papur wedi'i dynnu o gylchrediad fel taliad am nwyddau neu wasanaethau neu fel mewndaliad i unrhyw gyfrif banc y gallwch gael mynediad iddo. Ar ôl 15 Medi 2022, byddwch yn gallu cyfnewid arian papur wedi'i dynnu o gylchrediad am arian papur newydd mewn rhai canghennau Swyddfa'r Post.

Yn eich banc – Os oes gennych chi gyfrif banc DU, y modd symlaf a chyflymaf i gyfnewid eich arian papur fydd i chi eu mewndalu i mewn i'ch banc.

Gyda Bank of England – gallwch wastad cyfnewid arian papur wedi'i dynnu o gylchrediad yn Bank of England.

bankofengland.co.uk/banknotes/exchanging-old-banknotes

Pryd dylw'n i wirio'r arian papur?

Gwiriwch yr arian papur wrth i chi eu derbyn. Mae'n bwysig bod yn ofalus mewn sefyllfaoedd ble na allwch weld yr arian papur yn glir.

Beth ddyliw'n i wneud os ydw i'n meddwl bod gen i arian papur ffug?

Os ydych chi'n meddwl bod gennych arian papur ffug, os gwelwch yn dda, ewch ag ef i'r banc fel arian papur ffug amheus neu gysylltwch gyda'r heddlu. Byddent yn rhoi derbynneb i chi ac yn anfon yr arian i ni i'w ddehongli. Os ydyw'n ddilys, cewch eich ad-dalu.

Os ydych chi'n fanwerthwr neu'n fusnes, gweler 'Beth i'w wneud os ydi'ch busnes chi'n derbyn arian papur ffug' yn y llyfryn hwn.

Pa fath o lamp uwchfioled (UV) ddyliwn i ei defnyddio i wirio os ydi arian papur yn ddilys?

Mae lamp sy'n taflu golau ar gyflymder o tua 365 nanometr yn ddelfrydol ar gyfer gwirio nodweddion fflworoleuol ar ein holl arian papur. Nid ydyn ni'n cynghori defnyddio dyfeisiadau LED, megis datgelyddion cyffelyb i ffob allwedd oherwydd eu bod yn aml yn taflu golau uwch na 365 nanometr. Mae rhai ffugwyr arian yn ceisio copio ein nodweddion UV, felly gwnewch yn siŵr bod eich staff yn gwybod yn union beth i chwilio amdano, fel y lliwiau rydyn ni'n eu defnyddio yn y rhifau UV.

Alla i ddefnyddio datgelydd-bin i wirio os ydi arian papur yn ddilys?

Na allwch – nid yw datgelydd-bin yn dod o hyd i arian papur ffug wedi'i argraffu ar polymer.

Ddyliwn i ddefnyddio peiriant gwirio arian papur?

Mae ein holl arian papur yn gallu cael ei ddilysu o edrych arno, ei wyro a'i deimlo. Os ydych chi'n dewis defnyddio peiriant i wirio arian papur, gwnewch yn siŵr ei

fod yn gallu adnabod yr arian papur ffug diweddaraf. Mae ein fframwaith profi-peiriannau yn galluogi gwneuthurwyr i brofi eu peiriannau gydag arian papur ffug i sicrhau eu bod ond yn derbyn arian papur dilys. Rydyn ni'n cyhoeddi rhestr o fodelau a fersiynau meddalwedd sy'n cyrraedd ein safonau.

[bankofengland.co.uk/
banknotes/retailers-and-
businesses/testing-automatic-
banknote-handling-machines](https://bankofengland.co.uk/banknotes/retailers-and-businesses/testing-automatic-banknote-handling-machines)

Beth ddyliwn i wneud gydag arian papur wedi'i ddifrodi?

Fe ad-dalwn ni werth yr arian papur dilys sydd wedi ei ddifrodi'n ddamweiniol (yn ddibynnol ar ddigon o dameidiau a gweddillion). Yn gyffredinol, dylai fod tystiolaeth o hanner y darn papur o leiaf.

[bankofengland.co.uk/
banknotes/damaged-and-
contaminated-banknotes](https://bankofengland.co.uk/banknotes/damaged-and-contaminated-banknotes)

Ble galla i ddod o hyd i wybodaeth am holl arian cyfredol y DU?


Os gwelwch yn dda, ewch i:

[bankofengland.co.uk/
banknotes/uk-notes-and-coins](https://bankofengland.co.uk/banknotes/uk-notes-and-coins)



Bank of England

Am ragor o wybodaeth

 020 3461 4878 (Llun i Gwener: 10yb – 12yh)

 enquiries@bankofengland.co.uk

 [bankofengland.co.uk/banknotes](https://www.bankofengland.co.uk/banknotes)